



2012年度診療報酬改定に対応したDPC分析 手術分析など新機能、続々リリース!!

株式会社グローバルヘルスコンサルティング・ジャパン（以下、「GHC」、代表：渡辺幸子、本社：東京都港区）は、2012年度診療報酬改定に対応した「病院ダッシュボード Ver1.5.0」をリリースいたしました。同機能に引き続き、今夏、新機能「手術分析」などさらなる機能拡張を行う予定です。

「入院期間IIの超過率」や「DPC包括金額」など 2012年度診療報酬改定に対応した数値を算出

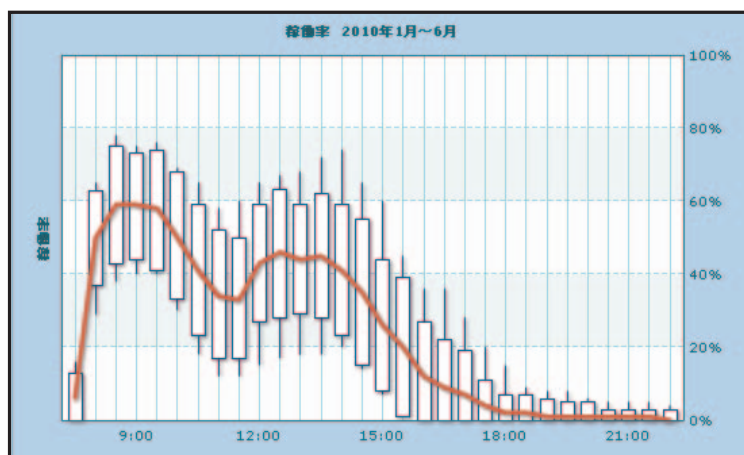
「病院ダッシュボード Ver1.5.0」では、DPC ケース分析、DPC 俯瞰マップにて、2012年度の診療報酬改定に対応した分析が可能になりました。具体的には、「入院期間IIの超過率」や「DPC包括金額」など変更が加えられた項目について、新制度に対応した数値に計算し直すことができます。さらに、DPC 俯瞰マップの自病院分析速度も向上いたしました。

急性期病院の心臓部「手術部」分析機能登場 稼働率、手術別収益割合などあらゆる角度からの分析が可能

8月、新機能「手術分析機能」をリリースいたします。同機能を活用することによって、急性期病院の心臓部ともいえる手術室を客観的に分析し、手術室の効率化を実現することができます。

病院経営において、手術による収益は大きな割合を占めています。しかし、その効率的な運用方法や稼働率などについて、他病院と比較し、分析できている医療機関は多くありません。そこで、こうした課題を解決するべく、これまでGHCが手掛けてきた「手術室カイゼン」プロジェクトにおけるノウハウをふんだんに盛り込んだ、「手術分析機能」を開発いたしました。

同機能では、「手術室が効率的に運用されているのか」、「手術室の稼働率は高いのか、低いのか」などをベンチマーク分析することができます。さらに、手術による収益割合や手術数、手術室の時間帯別稼働状況など、手術室の運営・稼働状況をひと目で確認いただける機能を搭載する予定です。ご期待ください！



※病院ダッシュボードに関する最新情報や詳細はこちらをご覧ください！

手術室稼働率分析（稼働曲線）

→ <http://dashboard.ghc-j.com>

お問い合わせ / 株式会社グローバルヘルスコンサルティング・ジャパン 担当：広報室（湯原、末澤）

TEL 03-5467-0123（代表） 090-9384-8763（広報室直通／湯原） FAX 03-5766-7436

〒105-0001 東京都港区虎ノ門4-3-20 神谷町MTビル14階 mail ghcpr@ghc-j.com

www.ghc-j.com